

## Angewandte Naturwissenschaften

Am Biotechnologischen, am Ernährungswissenschaftlichen oder am Sozial- und gesundheitswissenschaftlichen Gymnasium mit dem Schwerpunkt Gesundheit kann die Allgemeine Hochschulreife erworben werden.

## Agrarwirtschaft

In der dualen Ausbildung für die Berufe Landwirt/in, Gärtner/in, Florist/in, Gartenbaufachwerker/in, sowie Landwirtschaftsfachwerker/in ist die Albert-Schweitzer-Schule die zuständige Berufsschule mit dem Fachbereich Agrarwirtschaft.

## Sozialpädagogik

Der Fachbereich Sozialpädagogik beinhaltet verschiedene Schularten, die zum Berufsabschluss „Erzieher/in“ führen. Die Schulart Direkteinstieg Kita endet mit dem Abschluss „Sozialpädagogische Assistenz“. Am Sozial- und gesundheitswissenschaftlichen Gymnasium mit dem Schwerpunkt Soziales kann die Allgemeine Hochschulreife erworben werden.

## Hauswirtschaft

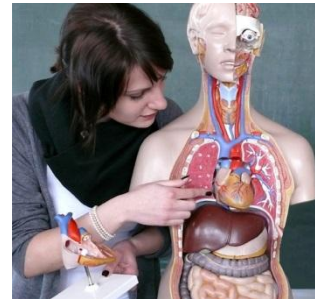
Über das hauswirtschaftliche Profil besteht die Möglichkeit, den Hauptschulabschluss bzw. die Mittlere Reife zu erwerben. Zudem wird dadurch die Berufsschulpflicht erfüllt.

## Sozialpflege

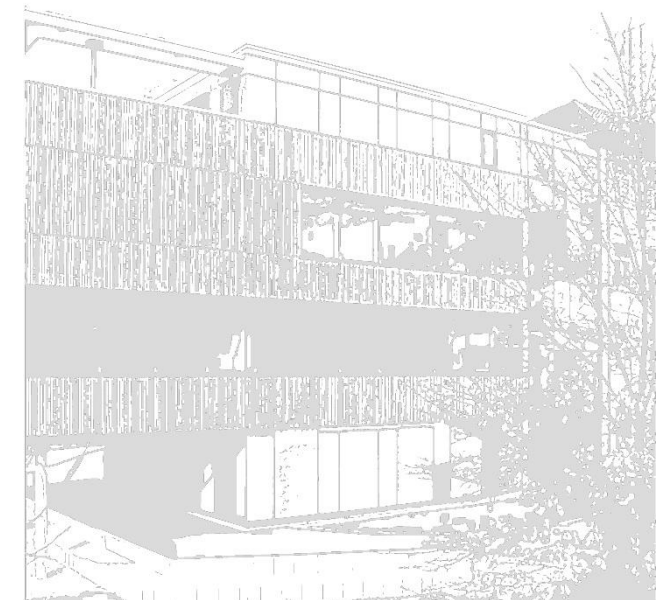
In diesem Fachbereich gibt es Bildungs-, Ausbildungs- und Weiterbildungsgänge, die auf Pflegeberufe vorbereiten, zu Berufsabschlüssen in Pflege und Sozialpflege führen und zum/zur Fachwirt/in für Organisation und Führung - Schwerpunkt Sozialwesen qualifizieren.

Das Bildungszentrum Albert-Schweitzer-Schule bietet:

- Bildungsgänge, bei denen Schulabschlüsse erworben werden (Hauptschulabschluss, Mittlerer Bildungsabschluss, Fachhochschulreife, Allgemeine Hochschulreife).
- Ausbildungsgänge, bei denen Berufsabschlüsse erreicht werden.
- Weiterbildungsgänge, durch die sich Personen mit abgeschlossener Berufsausbildung weiterqualifizieren.



## Berufskolleg Gesundheit und Pflege I



Wir freuen uns auf Ihre Kontaktaufnahme!

Albert-Schweitzer-Schule  
Bildungszentrum  
An der Schelmengass 3  
78048 Villingen-Schwenningen  
Telefon 07721 8993-0  
Telefax 07721 8993-13  
info@ass-vs.de  
www.ass-vs.de



**Allgemeines:**

Das einjährige Berufskolleg für Gesundheit und Pflege vermittelt theoretische und praktische Grundlagen als Voraussetzung für die Ausbildung zum Assistenten/ zur Assistentin im Gesundheits- und Sozialwesen mit Erwerb der Fachhochschulreife oder dient als berufliche Orientierungshilfe z. B. für künftige

- Pflegefachfrauen/Pflegefachmänner (bisher Altenpfleger/innen und Krankheitspfleger/innen)
- Dorfhelferinnen
- Hebammen
- Arzthelferinnen
- Erzieher/innen

In einem Jahr werden allgemeine und berufsbezogene Kenntnisse, Fähigkeiten, Fertigkeiten, Einsichten und Werthaltungen vermittelt und gleichzeitig wird von Experten in soziale, pflegerische und nichtärztliche Heilberufe eingeführt.

Aufbauend auf den Abschluss des Berufskollegs Gesundheit und Pflege I kann im Berufskolleg Gesundheit und Pflege II in einem weiteren Jahr die Fachhochschulreife erworben werden.

Absolventinnen und Absolventen, die das Fach Pädagogik/Psychologie besucht haben (kann nicht jedes Jahr angeboten werden), erfüllen, wenn sie zusätzlich ein 6-wöchiges Praktikum in einer sozialpädagogischen Einrichtung absolviert haben, die Zulassungsvoraussetzungen für die Erzieherausbildung.

**Aufnahmevoraussetzungen:**

Voraussetzung für die Aufnahme in das Berufskolleg Gesundheit und Pflege I ist:

- Fachschulreife
- oder** der Realschulabschluss/ Werkrealschulabschluss
- oder** der Nachweis eines gleichwertigen Bildungsstandes

**Bewerbungsverfahren und –zeitraum:**

Die Bewerbung für die Berufskollegs in Baden-Württemberg erfolgt nur noch über ein zentrales Online-Anmeldeverfahren. Beachten Sie hierzu bitte die Informationen und Fristen auf unserer Homepage. Zum Anmeldeportal gelangen Sie mit diesem Link [www.schule-in-bw.de/bewo](http://www.schule-in-bw.de/bewo). Das Anmeldeverfahren findet jeweils jährlich im Februar statt. Hinweise zum Nachrückerfahren sowie zum Einreichen der benötigten Unterlagen finden Sie ebenfalls auf unserer Homepage.

**Haben Sie noch Fragen?**

Wünschen Sie weitere Informationen, dann rufen Sie uns an und vereinbaren einen Gesprächstermin mit

Herrn Dr. Marc M. Wallaschek-Hiss.

E-Mail: [marc.wallaschek-hiss@ass-vs.de](mailto:marc.wallaschek-hiss@ass-vs.de)

**Einjähriger Bildungsgang mit den inhaltlichen Schwerpunkten:**

**Allgemeiner Bereich**

- Religionslehre / Ethik 1 Std.
- Geschichte mit Gemeinschaftskunde 2 Std.
- Deutsch mit betrieblicher Kommunikation 3 Std.
- Englisch 3 Std.
- Mathematik 2 Std.

**Berufsfachlicher Bereich**

- Biologie mit Gesundheitslehre 5 Std.
- Pflege 2 Std.
- Wirtschaft und Recht 2 Std.
- Ernährungslehre und Diätetik 3 Std.
- Datenverarbeitung/ Textverarbeitung 2 Std.
- Projektkompetenz <sup>1)</sup>

<sup>1)</sup> Die Projektkompetenz ist integrativer Bestandteil des Unterrichts im berufsfachlichen Bereich

**Wahlpflichtbereich 5 Std.**

- Pflegeübungen und -dokumentation

**Lernbereich  
Betriebliche Ausbildung**

- Mehrwöchiges Praktikum in Einrichtungen des Gesundheits- und Pflegebereiches ist obligatorisch!