

Angewandte Naturwissenschaften

Am Biotechnologischen, am Ernährungswissenschaftlichen oder am Sozial- und gesundheitswissenschaftlichen Gymnasium mit dem Schwerpunkt Gesundheit kann die Allgemeine Hochschulreife erworben werden.

Agrarwirtschaft

In der dualen Ausbildung für die Berufe Landwirt/in, Gärtner/in, Florist/in, Gartenbaufachwerker/in, sowie Landwirtschaftsfachwerker/in ist die Albert-Schweitzer-Schule die zuständige Berufsschule mit dem Fachbereich Agrarwirtschaft.

Sozialpädagogik

Der Fachbereich Sozialpädagogik beinhaltet verschiedene Schularten, die zum Berufsabschluss „Erzieher/in“ führen. Die Schulart Direkteinstieg Kita endet mit dem Abschluss „Sozialpädagogische Assistenz“. Am Sozial- und gesundheitswissenschaftlichen Gymnasium mit dem Schwerpunkt Soziales kann die Allgemeine Hochschulreife erworben werden.

Hauswirtschaft

Über das hauswirtschaftliche Profil besteht die Möglichkeit, den Hauptschulabschluss bzw. die Mittlere Reife zu erwerben. Zudem wird dadurch die Berufsschulpflicht erfüllt.

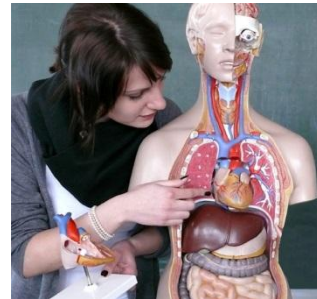
Sozialpflege

In diesem Fachbereich gibt es Bildungs-, Ausbildungs- und Weiterbildungsgänge, die auf Pflegeberufe vorbereiten, zu Berufsabschlüssen in Pflege und Sozialpflege führen und zum/zur Fachwirt/in für Organisation und Führung - Schwerpunkt Sozialwesen qualifizieren.



Das Bildungszentrum Albert-Schweitzer-Schule bietet:

- Bildungsgänge, bei denen Schulabschlüsse erworben werden (Hauptschulabschluss, Mittlerer Bildungsabschluss, Fachhochschulreife, Allgemeine Hochschulreife).
- Ausbildungsgänge, bei denen Berufsabschlüsse erreicht werden.
- Weiterbildungsgänge, durch die sich Personen mit abgeschlossener Berufsausbildung weiterqualifizieren.



Zweijährige Berufsfachschule für Gesundheit und Pflege



Wir freuen uns auf Ihre Kontaktaufnahme!

Albert-Schweitzer-Schule
Bildungszentrum
An der Schelmengass 3
78048 Villingen-Schwenningen
Telefon 07721 8993-0
Telefax 07721 8993-13
info@ass-vs.de
www.ass-vs.de



Zweijährige Berufsfachschule für Gesundheit und Pflege

Allgemeines:

Die Zweijährige Berufsfachschule für Gesundheit und Pflege ist die Grundlage für moderne soziale Berufe. Sie führt in zwei Jahren zur Fachschulreife („Mittlere Reife“).

Das 1. Schuljahr wird im AVdual unterrichtet. Im 2. Schuljahr findet der Unterricht in der zweijährigen Berufsfachschule getrennt in den Schwerpunkten Hauswirtschaft und Pflege statt.

Unterrichtet werden berufsbezogene und allgemeinbildende Fächer, die als Grundlage dienen, um im Beruf erfolgreich zu sein.

Sie eignet sich deshalb besonders für Berufe im **gesundheitlichen und pflegerischen Bereich**, z.B.:

- Pflegefachfrau/-mann
- Familienpfleger/in
- Dorfhelfer/in
- Physiotherapeut/in
- Masseur/in

im sozialen Bereich, z.B.:

- Erzieher/in
- Logopäde/Logopädin

Der erfolgreiche Abschluss der Zweijährigen Berufsfachschule für Gesundheit und Pflege bietet auch die Voraussetzung für die Aufnahme in ein Berufliches Gymnasium oder ein Berufskolleg.

Aufnahmevoraussetzungen:

Voraussetzung für die Aufnahme in die Zweijährige Berufsfachschule für Gesundheit und Pflege ist:

- Hauptschulabschluss und
- Erfolgreiches Bestehen des AVduals mit dem Profil Gesundheit und Pflege

Schulbeginn:

September eines jeden Jahres.

Schulplatzvergabe erfolgt nach erfolgreichem Bestehen des AVduals mit dem Profil Gesundheit und Pflege. Für das zweite Jahr der Berufsfachschule ist keine gesonderte Bewerbung erforderlich.

Ein direkter Einstieg in das zweite Jahr der Berufsfachschule ist nicht möglich.

Haben Sie noch Fragen oder wünschen Sie weitere Informationen zur Ausbildung, dann rufen Sie uns an und vereinbaren einen Gesprächstermin mit Herrn Burth.
E-Mail: andreas.burth@ass-vs.de

Unterrichtsfächer/ Stundentafel:

Pflichtbereich

Allgemeiner Bereich	1. Schuljahr	2. Schuljahr
▪ Religionslehre	2 Std.	1 Std.
▪ Deutsch	3 Std.	2 Std.
▪ Englisch	3 Std.	4 Std.
▪ Geschichte mit Gemeinschaftskunde	2 Std.	2 Std.
▪ Sport	2 Std.	2 Std.
▪ Mathematik	3 Std.	4 Std.
▪ Chemie oder Physik	2 Std.	2 Std.

Profilbereich

Berufsfachliche Kompetenz	6 Std.	6 Std.
Biologie und Gesundheitslehre/ Pflege/ Wirtschaftslehre		
Berufspraktische Kompetenz	5 Std.	5 Std.
Pflege mit Übungen/ Labortechnologie/Text- verarbeitung		

Wahlpflichtbereich

	4 Std.	4 Std.
▪ Ergänzender Fachunterricht		
▪ Berufliches Vertiefungsfach		
▪ Projektarbeit		